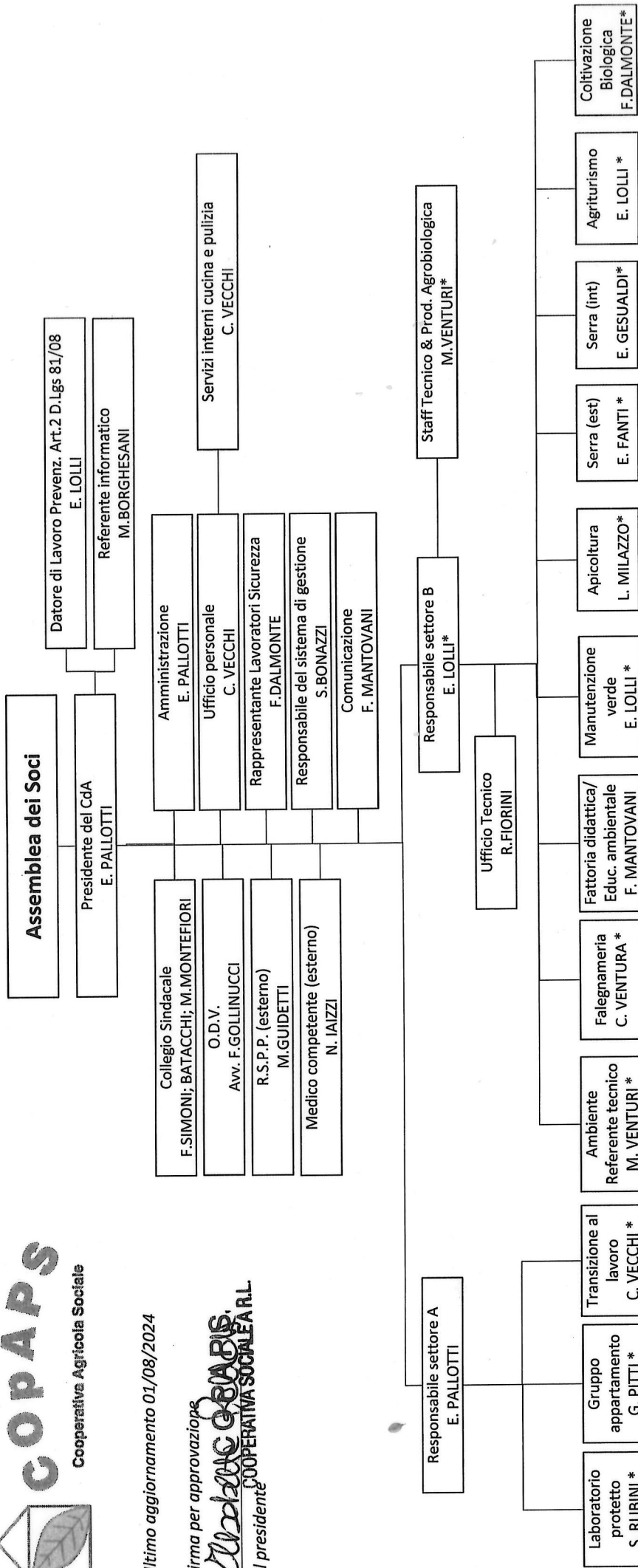


Ultimo aggiornamento 01/08/2024

Firma per approvazione  
  
 Il presidente  
 COOPERATIVA SOCIALE A.R.L.



(\*) Preposti alla sicurezza d.lgs. 81/08

Referente di struttura c/o Il Monte: S. Rubini  
 Referente di struttura c/o Ca' del Bosco: Lollo  
 Referente di struttura c/o Falegnameria: Lollo  
 Referente di struttura c/o Strutture Parco della Chiusa: Lollo

Referente Automotze: E. Lollo  
 Referente Macchinari Agricoli: Hantari/Presi/Cipressi  
 Referente Utensileria e Officina: Hantari, Mazzini